

Bebauungsplan Nr. 27 „Gewerbegebiet West“

ZUSATZGELTUNGSBEREICH KUPPE FRIEDEWALD
(rot-blaue Umrandung)

Fläche 1 (7.500 m²). Aufwertung um ca. 45.000 WP.
(schwarz gestrichelte Umrandung innerh. Zusatzgelt.bereich)
Bestand: 01.299 Nadelholzbestand
Maßnahme: Der Waldbestand bleibt ohne weitere Nutzung
(Sukzession/Prozessschutz).

Fläche 2 (12.500 m²) Aufwertung um ca. 75.000 WP.
(schwarz gestrichelte Umrandung innerh. Zusatzgelt.bereich)
Bestand: 01.114 Buchenwald, forstl. überformt.
Maßnahme: Buchenbestand 40-90 jährig, bleibt ohne weitere
Nutzung liegen (Prozessschutz).

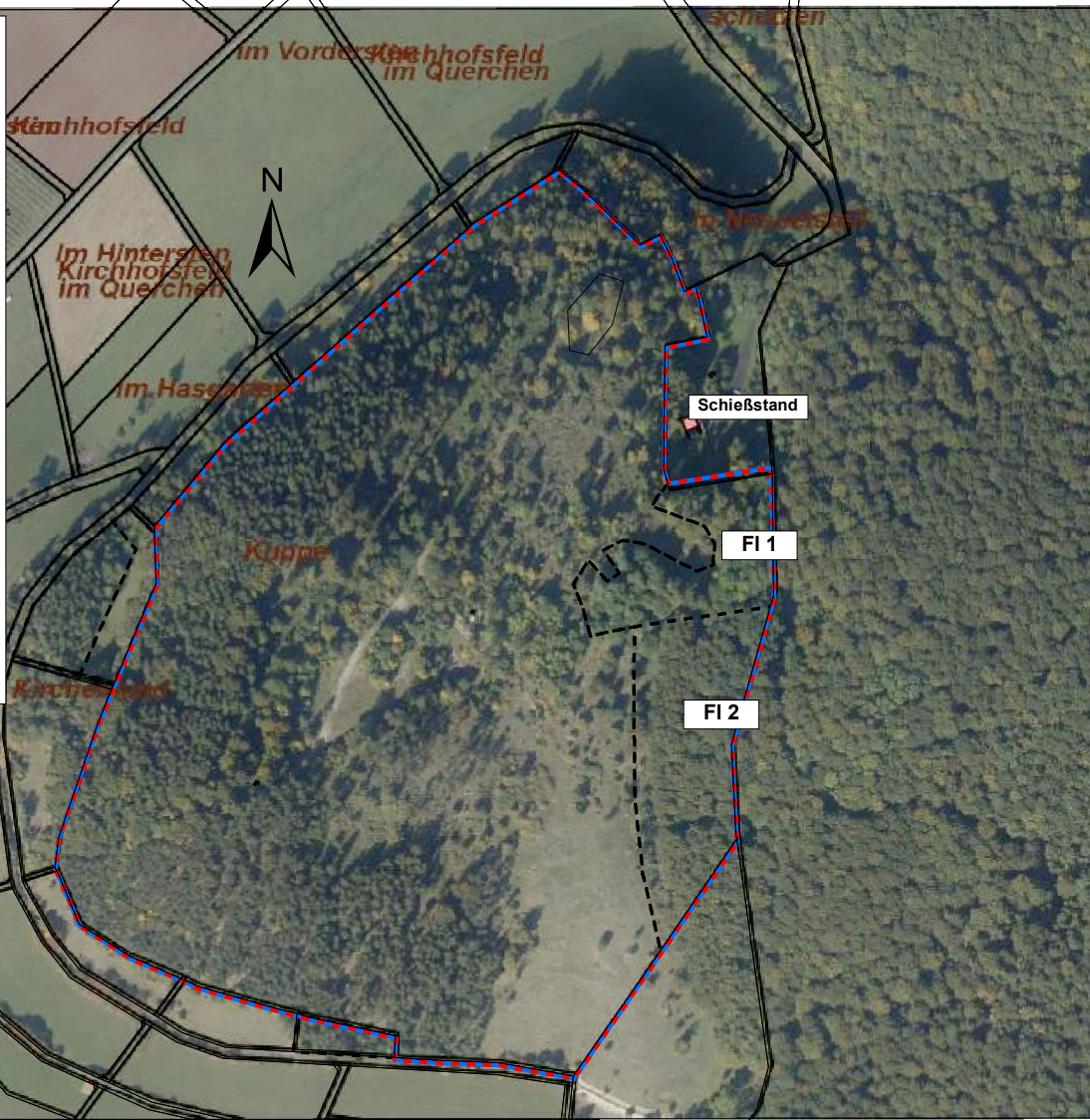
Übrige Flächen

Auf den Flächen werden nach Maßgabe der öffentlich-rechtlichen Vereinbarung zwischen dem Lkrs. Hersfeld-Rotenburg / UNB und der Gemeinde Friedewald Maßnahmen im Sinne des Naturschutzes und des FFH- / Biosphärenreservats-Managements umgesetzt.
Die aus den umgesetzten Maßnahmen ermittelten Wertpunkte werden zur weiteren Kompensation der Eingriffe aus dem BPlan Nr. 27 verwendet. Darüber hinaus gehende Wertpunkte werden zur Kompensation anderer Bauleitpläne in Friedewald eingesetzt.

HINWEISE

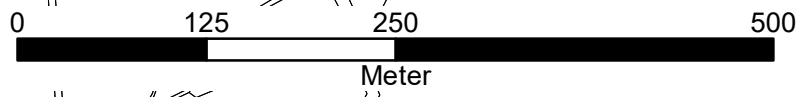
Die vorstehenden Maßnahmen sind kompatibel mit den Maßnahmen im "Maßnahmenplan für das FFH-Gebiet 5125-301 „Dreienberg bei Friedewald“ (Oktober 2016).
Die Untere Naturschutzbehörde ist bei der Detailplanung zur o.a. öffentlich-rechtlichen Vereinbarung zu beteiligen.



Alle o.a. Flächen befinden sich im Eigentum der Gemeinde Friedewald.



Luftbild 2015

1:5.000



-  Zusatz-Geltungsbereich. Maßnahmen gem. Vertrag zw. Lkrs. und Gemeinde
-  Flächen für Prozessschutz

Die Maßnahmen sind auf der Planzeichnung beschrieben.

Anlage 2 zum BPlan 27

Gemeinde Friedewald



Bebauungsplan Nr. 27
„Gewerbegebiet West“

Zusatzgeltungsbereich
Kuppe Friedewald

Stand: Oktober 2017

DR. KARL SCHNEIDER
Planen in Landschaft und Siedlung
Erich-Kästner-Str. 12 61184 Karben
Tel.: 06034-472545 Fax: 06034-472546
Email: k.schneider@caros.de